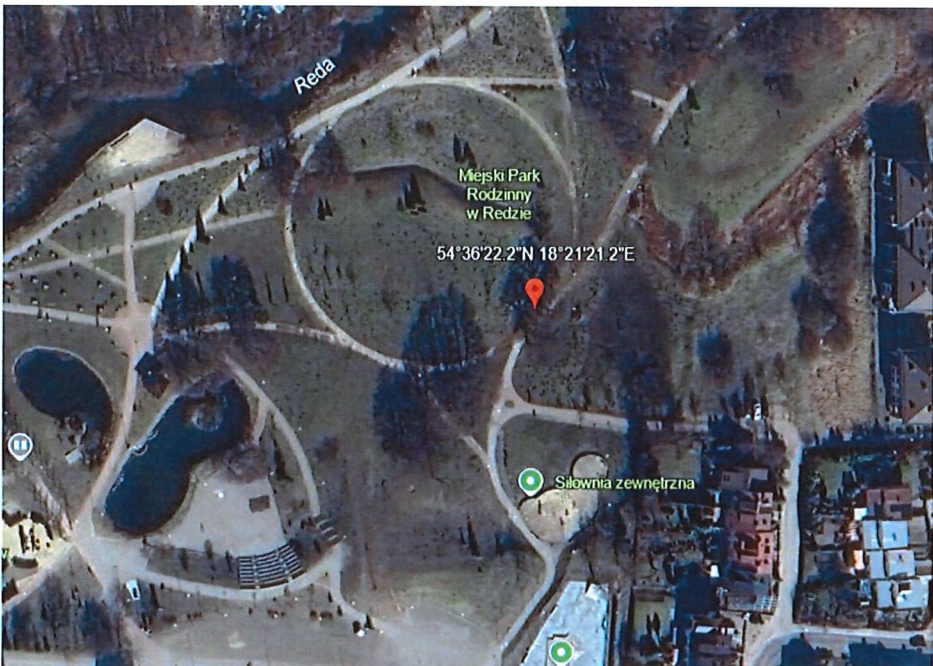
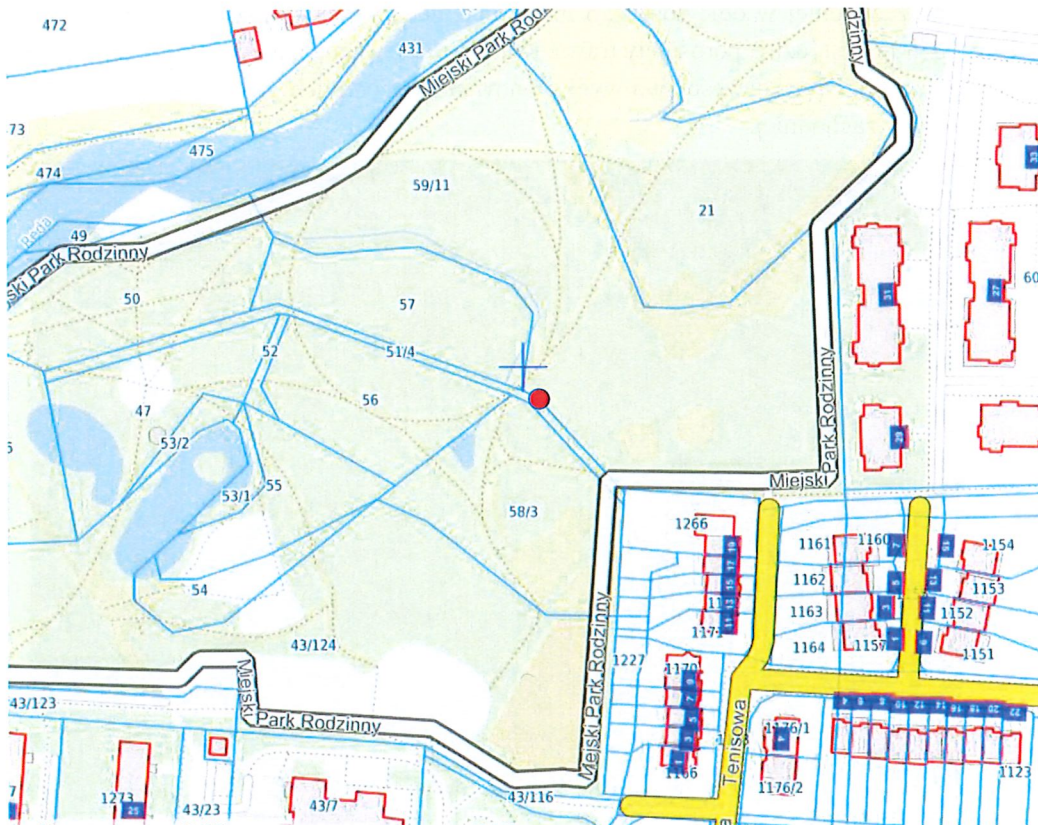


## ARKUSZ EWIDENCYJNY POMNIKA PRZYRODY

PRZEDMIOT OCHRONY	
<b>I. NAZWA I WYMIARY:</b>	
1.	<b>Obiekt poddany ochronie:</b> <u>Drzewo z gatunku olsza czarna (<i>Alnus glutinosa</i> (L.) Gaertn.)</u>
2.	<b>Wymiary:</b> 1) Obwód pnia na wysokości 130cm: 253cm 2) Wysokość: 13,5m 3) Rozpiętość korony: S – 7,5m, N – 7,0m, E – 6,0m, W – 6,0m
3.	<b>Wiek:</b> ok. 115 lat
<b>II. LOKALIZACJA:</b>	
1.	<b>Adres:</b> Miejski Park Rodzinny w Redzie
2.	<b>Nr działki:</b> 57
3.	<b>Obręb geodezyjny:</b> Reda 0001
4.	<b>Właściciel / Zarządca:</b> Gmina Miasto Reda
5.	<b>Współrzędne geodezyjne:</b> 54°36'22.2"N 18°21'21.2"E, tj. X - 749342, Y - 458407.
6.	<b>Mapka sytuacyjna:</b> Rycina nr 2
<b>III. OPIS OTOCZENIA:</b>	
<p>Drzewo usytuowane w Miejskim Parku Rodzinnym, przy żwirowej alejce parkowej przebiegającej od strony wschodniej w odległości 2 metrów od poboczniczy pnia. Od strony zachodniej w odległości 2,5 metra przebiega rów melioracyjny, z pozostałych stron grunt jest luźny, porośnięty trawą. Korzenie drzewa mają bardzo dobry dostęp wód opadowych. Drzewo częściowo wyeksponowane na podmuchy wiatru w szczególności od strony zachodniej.</p>	
	
<p><b>Ryc. 1.</b> Lokalizacja olszy czarnej. Źródło: <a href="https://earth.google.com">https://earth.google.com</a></p>	

<b>IV.</b>	<p><b>CECHY CHARAKTERYSTYCZNE:</b></p> <p>Pień nieznacznie odchylony w kierunku południowym. Korona rozłożysta, pełna, symetryczna, nasada korony na wys. 2,5 metrów. Mocno rozbudowane nabiegi korzeniowe charakterystyczne dla gatunku.</p> <p>Na przedmiotowym drzewie i w jego obrębie nie stwierdzono występowania gniazd lęgowych ptaków jak również gatunków owadów i porostów prawnie chronionych.</p>
<b>V.</b>	<p><b>CECHY ZDROWOTNE:</b></p> <p>Badanie sondą arborystyczną nie wykazało rozkładu w systemie korzeniowym.</p> <p>Od strony zachodniej korzenie częściowo odsłonięte z niewielkimi zabliźniającymi się ubytkami powierzchniowymi po uszkodzeniach mechanicznych. Osluchowe badanie młotkiem diagnostycznym nie wykazało pustki wewnątrz pnia.</p> <p>Od strony północnej na pniu na wys. 0,7 m niewielki ubytek powierzchniowy szer. 36 cm x wys. 14 cm z widoczną martwicą i śladami żerowania owadów. Od strony wschodniej na wys. 2 metrów ubytek kieszeniowy z aktywną tkanką przyraną, kalusem po wyłamanych konarze Ø14 cm.</p> <p>Olsza o klasie żywotności wg skali Roloffa określonej na 1-2 pkt, kondycji ocenionej na 1 pkt – bardzo dobra i stabilności drzewa na 1 pkt – bardzo dobra.</p> <p>Po oględzinach dla badanego drzewa ryzyko prawdopodobieństwa jego upadku określone zostało jako niskie.</p>
<b>VI.</b>	<p><b>UWAGI:</b></p> <p>Oznakowanie obiektu.</p>
<b>CEL OCHRONY</b>	
Zachowanie wartości przyrodniczych, kulturowych, historycznych i krajobrazowych.	



**Ryc. 2.** Lokalizacja olszy czarnej  
*Źródło: reda.e-mapa.net*