


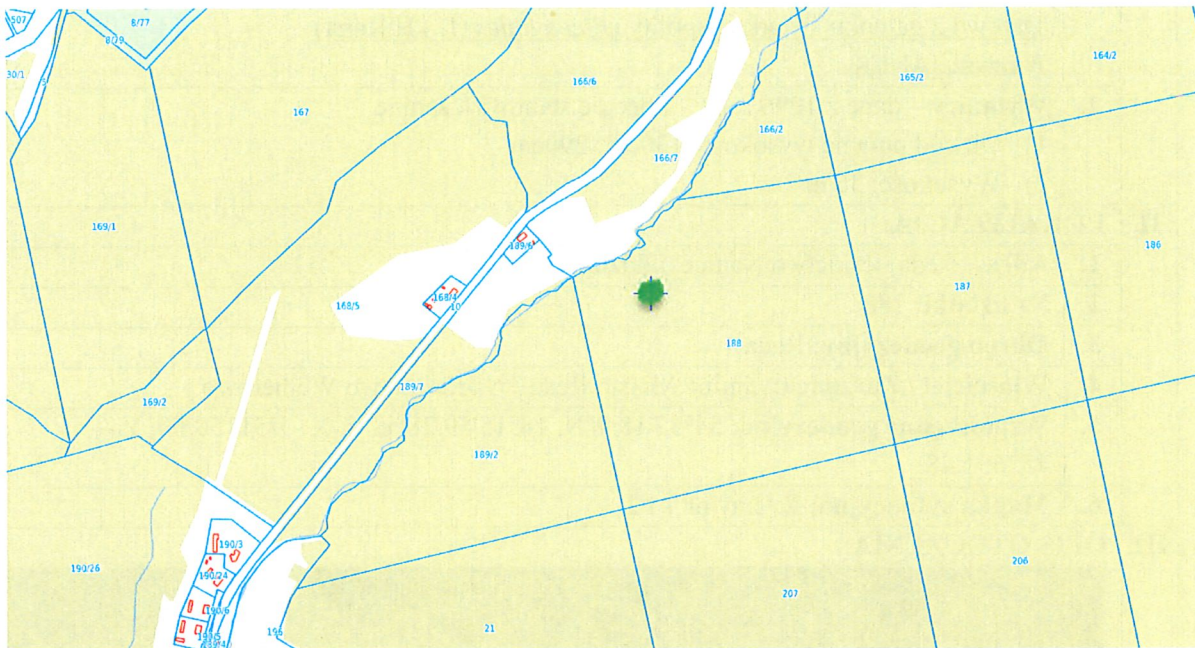
## ARKUSZ EWIDENCYJNY POMNIKA PRZYRODY

PRZEDMIOT OCHRONY	
<b>I. NAZWA I WYMIARY:</b>	
1.	<b>Obiekt poddany ochronie:</b> Drzewo z gatunku świerk pospolity ( <i>Picea abies</i> (L.) H.Karst) Nazwa: <u>JANEK</u>
2.	<b>Wymiary</b> – dane z 1996 roku – obecnie stanowi leżaninę 1) Obwód pnia na wysokości 130cm: 290cm 2) Wysokość: 35 m
<b>II. LOKALIZACJA:</b>	
1.	<b>Adres:</b> Reda, leśnictwo Nanice, oddział 188 a
2.	<b>Nr działki:</b> 188
3.	<b>Obręb geodezyjny:</b> Reda 4
4.	<b>Właściciel / Zarządca:</b> Gmina Miasto Reda / Nadleśnictwo Wejherowo
5.	<b>Współrzędne geodezyjne:</b> 54°37'18.9"N, 18°15'59.28"E, tj. X – 751150,60, Y – 452651,48.
6.	<b>Mapka sytuacyjna:</b> Ryciny nr 1 i 2
<b>III. OPIS OTOCZENIA:</b>	
	
<b>Ryc. 1.</b> Lokalizacja świerka pospolitego (CRFOP: PL.ZIPOP.1393.PP.2215011.7992) <i>Źródło: <a href="https://www.google.com/maps">https://www.google.com/maps</a></i>	
<b>IV. CECHY CHARAKTERYSTYCZNE:</b>	Drzewo uległo obumarciu, złamaniu i obecnie stanowi leżaninę – pozostałość po pniu drzewa.
<b>V. CECHY ZDROWOTNE:</b>	Drzewo martwe
<b>VI. UWAGI:</b>	Pomnik przyrody ustanowiony Uchwałą nr LI/505/2022 Rady Miejskiej w Redzie z dnia 30 sierpnia 2022r. w sprawie pomników przyrody, znajdujących się na terenie Gminy Miasto Reda (Dz. U. Woj. Pom. z 2022r. poz. 3460). Drzewo zostało pierwszy raz objęte ochroną na podstawie

Rozporządzenia nr 6/96 Wojewody Gdańskiego z dnia 6 grudnia 1996r. w sprawie uznania za pomniki przyrody niektórych drzew i głązów w województwie gdańskim; Dz. Urz. WG Nr 50 poz. 134 z dn. 18.12.1996r. Inspire Id w rejestrze CRFOP: PL.ZIPOP.1393.PP.2215011.7992.

#### CEL OCHRONY

Zachowanie wartości przyrodniczych, kulturowych, historycznych i krajobrazowych tworów przyrody ożywionej i nieożywionej charakteryzujących się wyjątkowymi cechami osobniczymi takimi jak wiek i rozmiar.



**Ryc. 2.** Lokalizacja świerka pospolitego (CRFOP: PL.ZIPOP.1393.PP.2215011.7992)

Źródło: *reda.e-mapa.net*